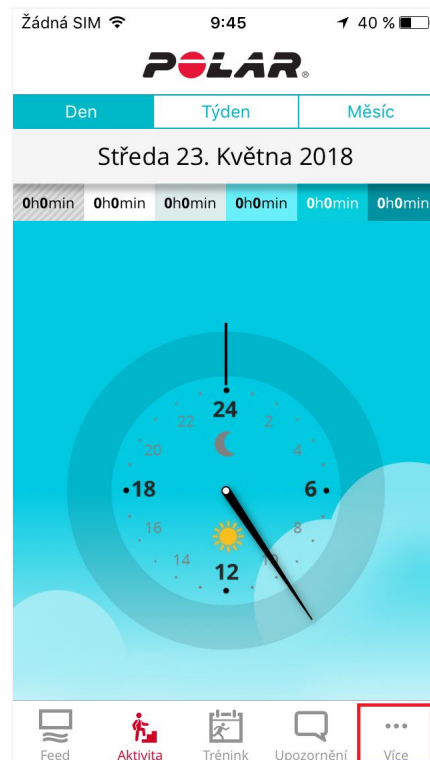
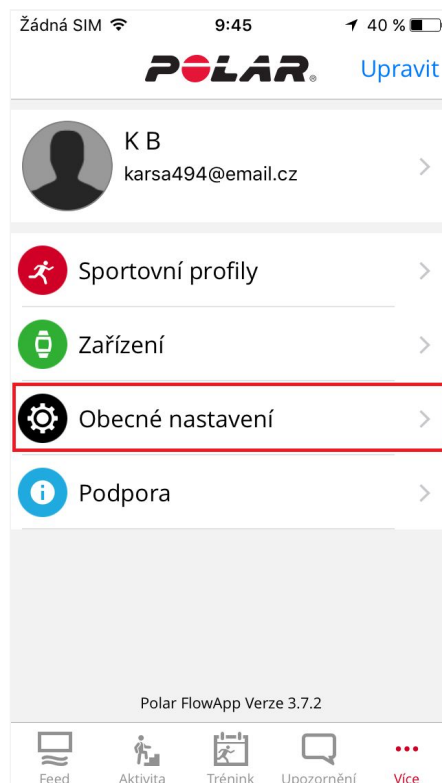


Návod na propojení Polar Flow s Apple Health

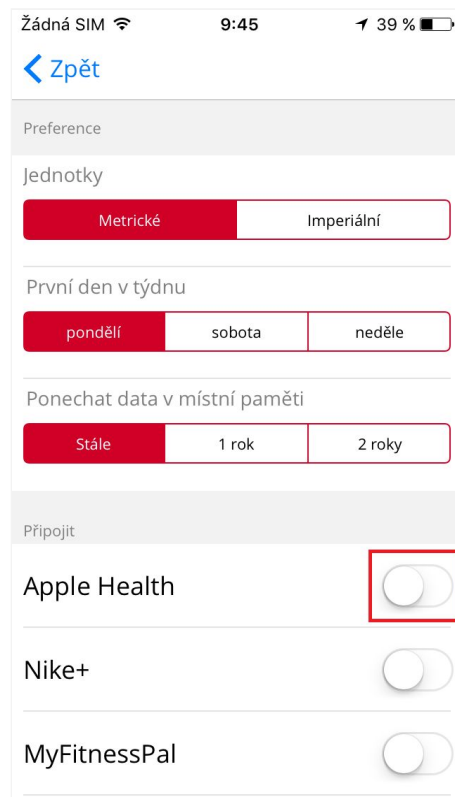
1) Přejděte do nabídky **Více** v hlavním menu



2) Zvolte **Obecné nastavení**



3) V nabídce Připojit povolte **Apple Health**



4) Otevře se prostředí Apple Health, nyní povolte jednotlivé kategorie dat



5) Klikněte na **Povolit** v pravém horním rohu



6) Máte hotovo. Úspěšně jste propojili aplikaci Polar Flow s Apple Health

